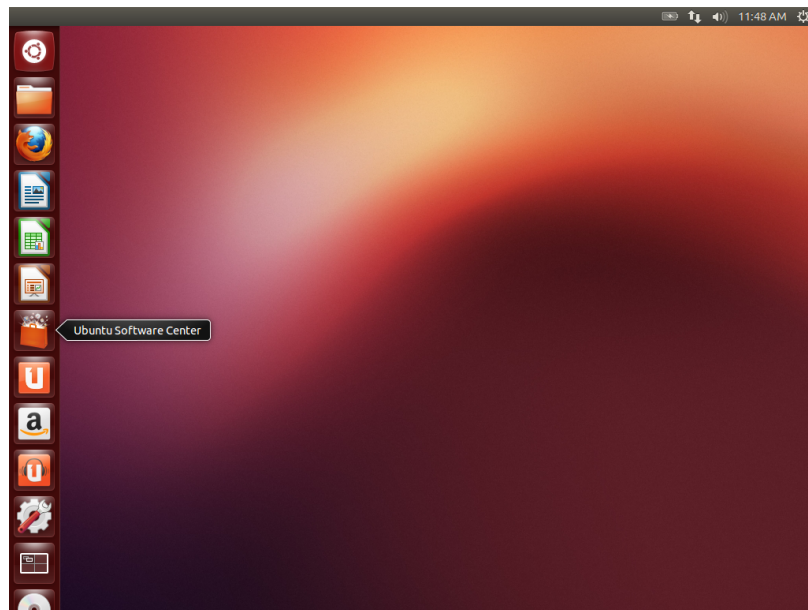


Compiler un programme C graphique sous Ubuntu avec GLFW

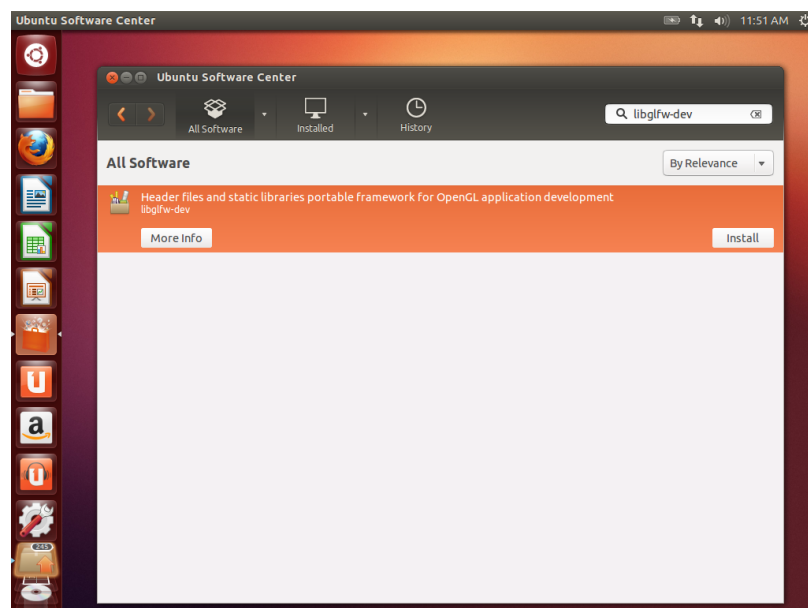
Installer GLFW

Nous allons commencer par installer la librairie graphique GLFW. Pour ce faire, suivez les instructions suivantes :

1. Ouvrez la Logithèque Ubuntu ("Ubuntu Software Center").



2. Entrez "libglfw-dev" dans la barre de recherche en haut à droite de la fenêtre.
3. Sélectionnez l'unique résultat et cliquez sur le bouton Installer.

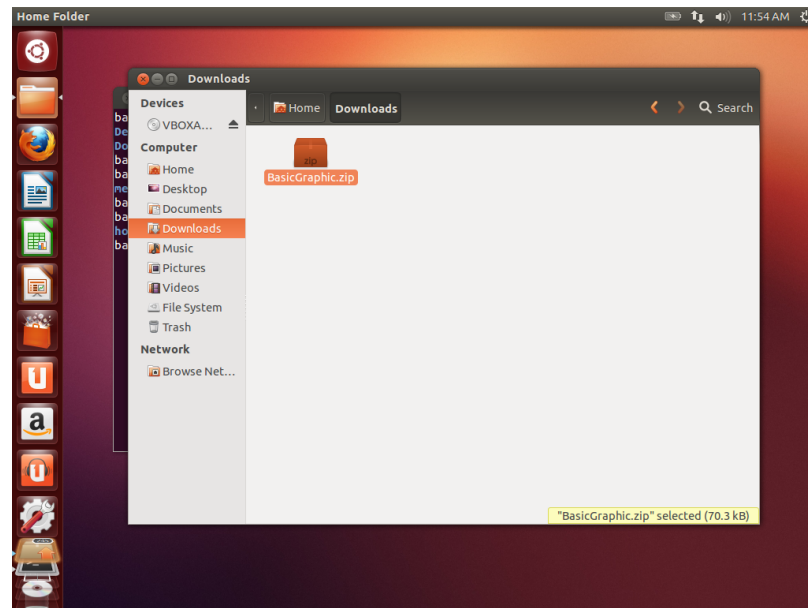


4. Fermez la Logithèque une fois l'installation terminée.

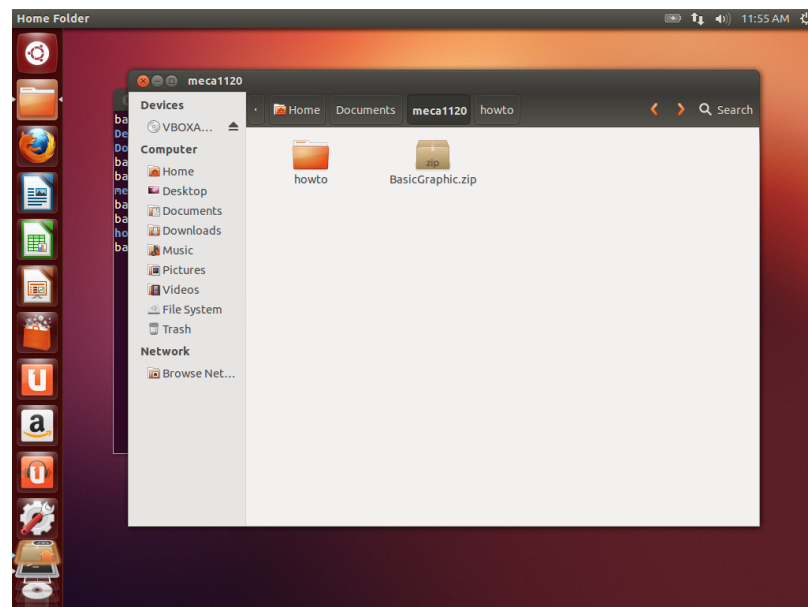
Télécharger et préparer le programme exemple

Nous allons maintenant télécharger le code du petit programme de test qui vous permettra de voir si votre système est prêt à l'emploi.

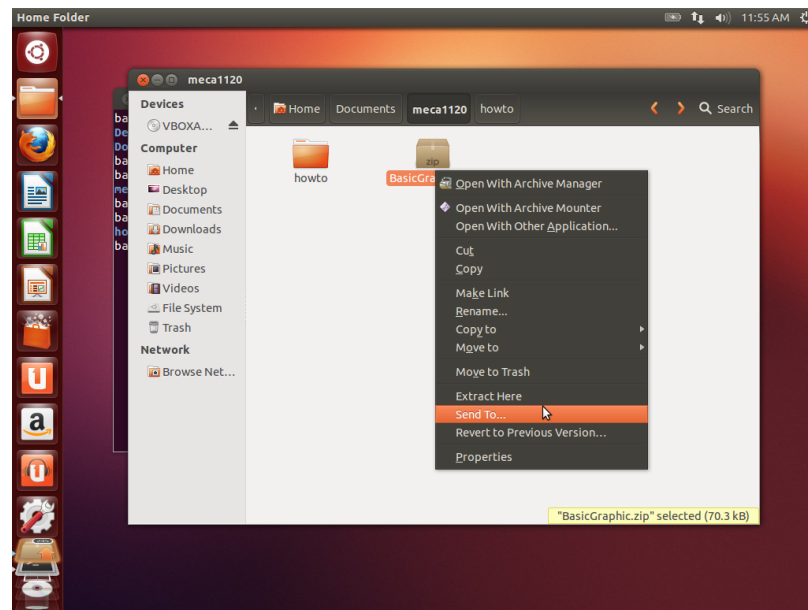
1. Téléchargez l'archive **BasicGraphic.zip** au lien suivant : <http://perso.uclouvain.be/vincent.legat/teaching/iCampusOpen/documents/meca1120/myFem-BasicGraphic-linux.zip>. Il sera probablement placé dans le répertoire Home/Téléchargements (ou Home/Downloads).



2. Déplacez l'archive dans le dossier Documents/meca1120.



3. Cliquez avec le bouton droit de la souris sur l'archive, et sélectionnez "Extraire ici" ("Extract here").

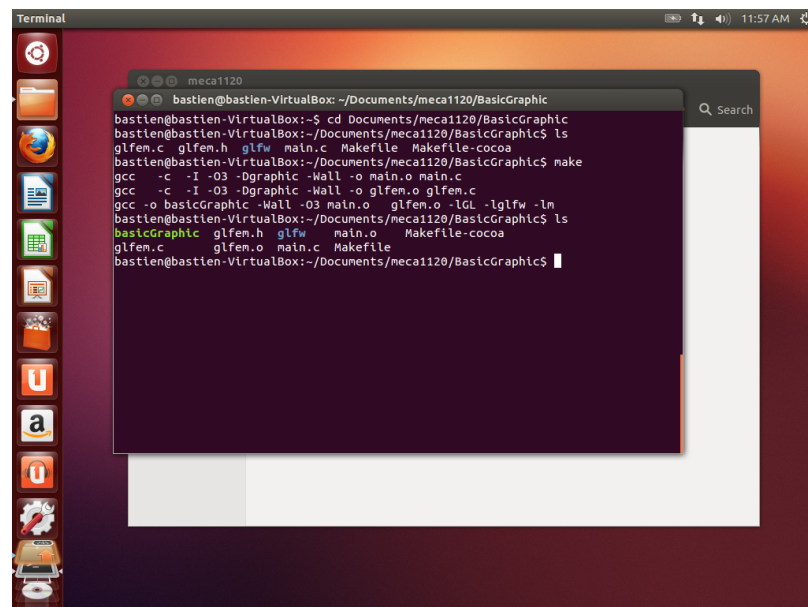


Compiler et lancer le programme

1. Ouvrez une fenêtre de terminal (**Ctrl+Alt+t**) et entrez les commandes suivantes :

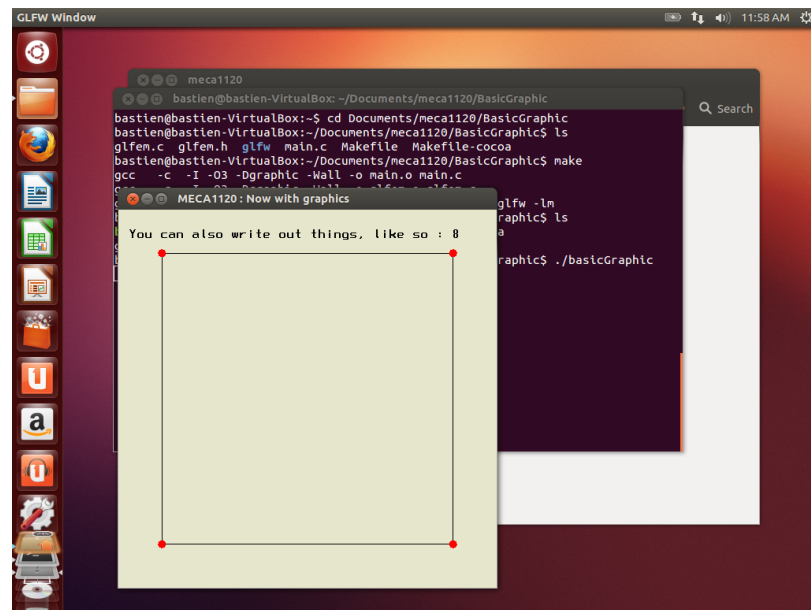
```
cd ~/Documents/meca1120/BasicGraphic
make
```

`make` est un programme qui lit un fichier spéciale (le "Makefile") pour vous aider à compiler votre programme. Vous pouvez voir les commandes qu'il exécute dans le résultat du terminal.



2. Lancez le programme via la commande

```
./basicGraphic
```



Voilà, vous avez réussi à installer GLFW et compiler votre premier programme graphique. N'hésitez pas à consulter les sources pour voir exactement ce que le programme fait.